

LE GUIDE DES VOILETS ROULANTS

LES TYPES DE VOILETS ROULANTS SIMPLES

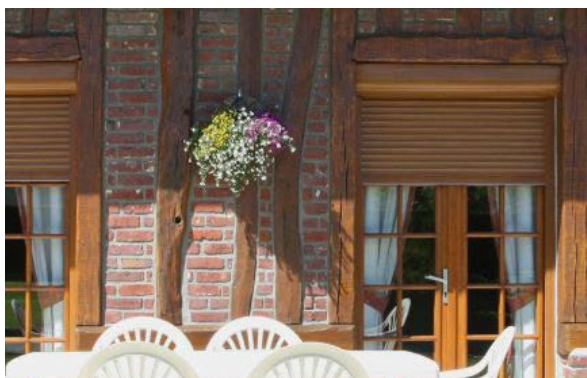


Le volet roulant traditionnel



Le volet roulant traditionnel est approprié à remplacer un ancien volet existant en bois, PVC ou en aluminium c'est-à-dire dans le cas d'une réhabilitation. On peut également l'utiliser lors de la construction d'un bâtiment neuf.

Le volet roulant en rénovation



Le volet roulant rénovation est un volet conçu sur mesure et adapté à des fenêtres et ouvertures, qui au départ n'ont pas été prévues pour accueillir des volets roulants. La pose de ce type de volet ne modifie en rien la maçonnerie de votre fenêtre ou votre porte.

Le volet roulant monobloc

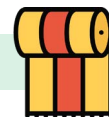


Le volet monobloc / bloc baie est posé en même temps que la fenêtre, c'est en fait la dernière génération des volets roulants. Sa grande innovation réside dans le fait qu'il s'adapte à tous types de construction neuve ou en rénovation.

En clair, les volets roulants aluminium sont un peu plus chers, mais vous promet grandes dimensions, large choix de coloris, grande longévité et sécurité maximum.

Notre conseil : Nous attirons toutefois votre attention sur le fait que vous ne pouvez pas utiliser le volet roulant monobloc (ou bloc baie) sur des fenêtres déjà en place. Dans le cas où les fenêtres sont déjà posées, il est souhaitable de choisir le volet roulant rénovation.

LES TYPES DE VOLETS ROULANTS COMBINÉS



La pose de volet roulant combiné dépend des besoins spécifiques de l'utilisateur. Il s'agit en fait de volets roulants 2 en 1.

Le volet roulant moustiquaire intégrée



Le volet roulant à moustiquaire intégrée est une combinaison de volet roulant et d'une moustiquaire enroulable. Ce produit est idéal pour une protection contre les insectes en été lorsqu'on souhaite laisser un courant d'air pour aérer et empêcher les moustiques d'entrer.

Le volet roulant store toile intégré



Le volet roulant avec store à toile intégrée ont l'avantage de combiner les performances d'opacité et thermique du volet au confort d'utilisation des stores à toile qui permettent de faire varier la luminosité et de se mettre à l'abri des regards indiscrets.

LES TYPES DE MATERIAUX



Pour choisir le matériau adéquat pour son tablier de volet roulant il faut tenir compte de plusieurs paramètres : la situation géographique, les coloris, le niveau d'isolation thermique-phonique souhaité et le style de votre logement.

- **Volet roulant en aluminium** : Son aspect esthétique et ses nombreux atouts en font un choix privilégié : entretien facile, inoxydable, résistant aux intempéries, nombreux coloris disponibles et isolation phonique optimale. Il est indiqué pour des fenêtres de grande dimension due à sa grande rigidité. Si votre fenêtre mesure plus de 2.40 m vous serez obligé de choisir un volet aluminium isolé. Un tablier de volet roulant en aluminium est composé de lames injectées de mousse isolante plus ou moins dense. Plus la mousse est dense, plus le volet est rigide et sécuritaire.
- **Volet roulant en PVC** : Grâce à sa performance reconnue en termes d'isolation thermique, les volets en PVC sont recommandés dans les régions où la température est rude (Sud et Nord). Son prix est abordable, son entretien est facilité et on peut les retrouver dans un nombre limité (mais souvent suffisant) de coloris. La lame du tablier PVC est creuse. C'est ce vide d'air, ainsi que les propriétés non conductrices du PVC qui assurent les performances thermiques de ce type de volet.

DES VOLETS ROULANTS AUX FENETRES ET PORTE D'ENTREE



Choisir le volet roulant, c'est garantir un confort optimal et avoir un meilleur cadre de vie toute l'année. Si vous hésitez encore à faire installer ce système à votre domicile, voici pourquoi vous devez changer d'avis :

- **Protection thermique et phonique** : le tablier du volet roulant isole l'intérieur de la maison du froid en hiver et de la chaleur en été. La température est ainsi régulée harmonieusement par rapport à une habitation qui ne dispose pas de volet roulant. Il réduit aussi les bruits provenant de l'extérieur en agissant comme une barrière phonique.
- **Sécurité** : plus de 1 000 cambriolages ont lieu en France chaque jour. Le volet roulant assure une bonne sécurité et retarde l'accès à votre maison. Des systèmes "anti-soulèvement" retardent l'effraction par les voleurs qui abandonnent au bout de 3 minutes de tentative.
- **Intimité préservée** : le volet roulant vous préserve contre les regards indiscrets et garantit ainsi votre intimité.
- **Gestion de la luminosité** : Il est indiqué d'aérer régulièrement une pièce pour laisser entrer la lumière du soleil en été. Les volets roulants sont indiqués pour réduire l'effet de serre dans votre logement.

LES OPTIONS



- **La motorisation de volet roulant** est un confort à ne pas négliger qui vous fait gagner du temps, mais qui sécurise aussi votre habitat : pas de volet roulant oubliés
 - Il existe les moteurs filaires, des moteurs radio ou des moteurs solaires.
- **La centralisation des volets roulants** pour gérer en un seul geste, plusieurs volets roulants.
- **L'horloge de programmation** est également gage de confort et de sécurité : ils vous permettent de ne même plus penser à l'ouverture ou la fermeture du volet roulant et d'être protégé quand vous l'avez décidé auparavant. (Uniquement valable sur des moteur radio)
- **Une manœuvre de secours** en cas de coupure de courant.
- **Grand choix de coloris**
 - Le coffre, les coulisses et la lame finale sont du la même coloris que la fenêtre.
 - Seul le tablier est généralement choisi en coloris clair
- **Le volet roulant à projection**, pour créer une sorte de petit store

Une question sur un produit, un conseil sur un coloris ou un coup de main sur les aides énergétiques ? Nous sommes là pour vous accompagner à tout moment, à chaque étape de votre projet, par e-mail, par tchat directement sur le site ou par téléphone.

03 88 13 70 77

contact@jaimemonartisan.com

Du lundi au vendredi, de 9 h à 18 h

(gratuit)



**J'AIME MON
ARTISAN.com**

STORE • PORTAIL • PORTE D'ENTRÉE • PORTE DE GARAGE • FENÊTRE • VOLET